

# IVG

## Come prevedibile: con l'autostrada chiusa tre Tir nella notte si incastrano a Feglino

di **Redazione**

20 Aprile 2021 - 7:32

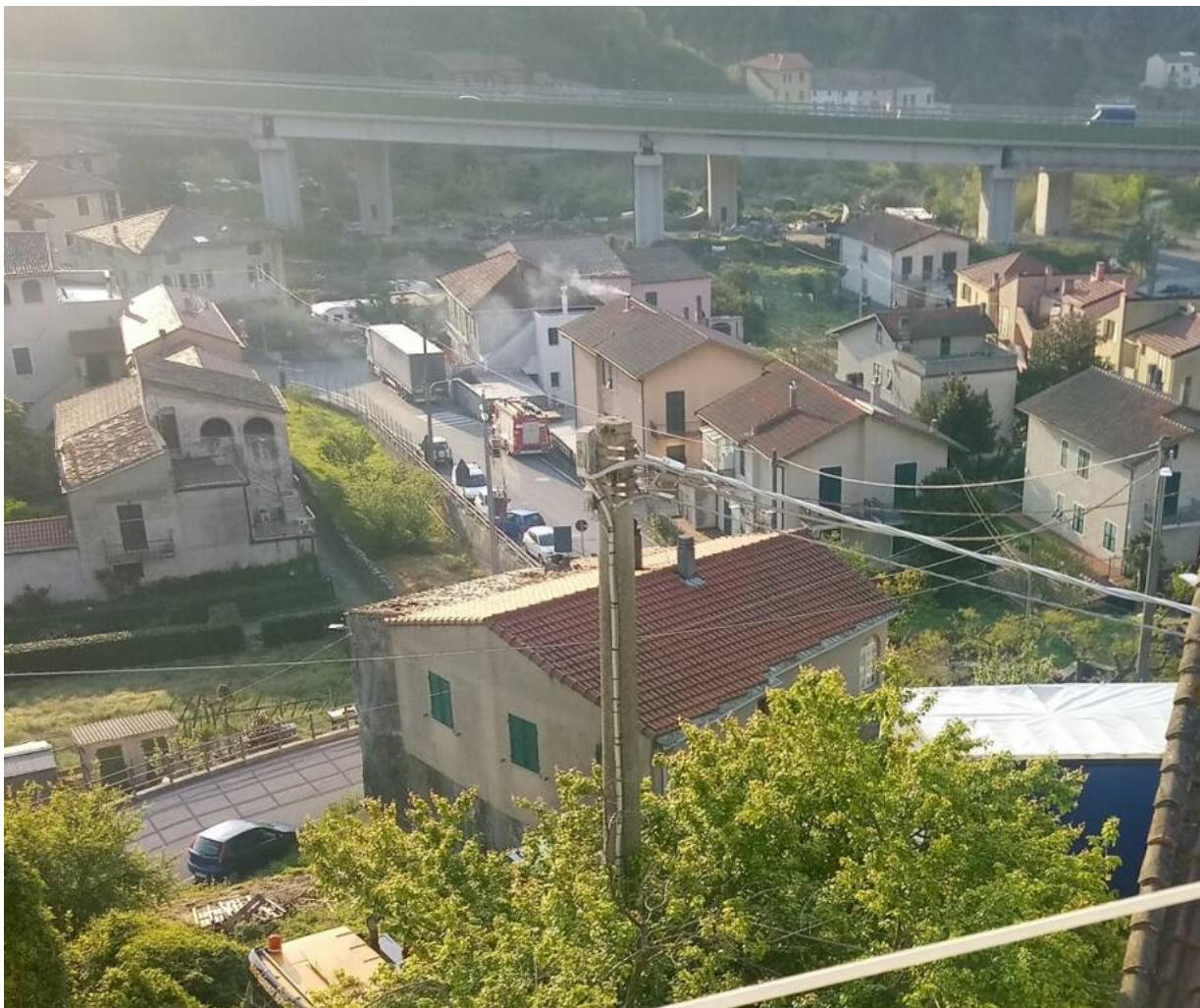


**Orco Feglino.** Strada bloccata tra San Rocco, nella frazione di Carbuta, e Orco Feglino a causa di **tre mezzi pesanti** che, nella notte, si sono **incastrati tra i tornanti della Sp 27**.

Una cronaca “annunciata”, sin da quando è stata resa nota la chiusura notturna dei caselli tra Spotorno e Finale Ligure sulla A10 a partire da ieri. A lanciare l'allarme erano stati albergatori e politici, e puntualmente la “profezia” si è avverata: tre Tir hanno imboccato la provinciale (magari su indicazione dei navigatori satellitari) e si sono bloccati lungo una strada non progettata per permettere il transito di mezzi di quelle dimensioni.

Sul posto sono intervenuti i vigili del fuoco. Nel momento in cui scriviamo (ore 7.20) uno dei tre mezzi è già stato rimosso, e sono in corso le operazioni per riuscire quanto prima a liberare la sede stradale dagli altri due.

La **chiusura dei caselli autostradali nella tratta tra Spotorno e Finale Ligure** durerà in totale dieci giorni, sempre in orario notturno, dalle 22 alle 5. Da qui l'aumento sostanziale e inevitabile del traffico pesante sulle strade di competenza provinciale: i mezzi pesanti infatti, per superare la tratta autostradale chiusa, devono raggiungere l'Aurelia e gli unici collegamenti dai caselli a questa arteria sono la SP 8 in Comune di Spotorno (per circa 2,5 Km) e la Sp 490 in Comune di Finale Ligure (per circa 2,7 Km).



La strada in cui si sono incastrati i camion

Le strade in questione non sono adatte al passaggio dell'alto numero di mezzi pesanti ipotizzato, che sono oltre **300 mezzi ogni notte per senso di marcia** (secondo i dati del traffico medio giornaliero forniti da Autostrade previo sopralluogo), in quanto hanno andamento a curve e tornanti, presentano strettoie e hanno un manto stradale non adatto e che potrebbe anche subire dei danni.

“Siamo molto preoccupati, soprattutto per il momento contingente, ed auspichiamo che vengano attuate tutte le misure atte a ridurre al minimo i disagi e ove possibile, procrastinare i lavori - **avevano affermato giusto ieri pomeriggio** il vice presidente della Provincia Franco Bonasera ed il consigliere delegato alle attività produttive Fiorenzo Ghiso - questa situazione di criticità rischia di essere esplosiva, sia per i problemi alla viabilità sia perché può rappresentare una batosta decisiva per molte attività che rischiano la chiusura”.

E questa mattina **il consigliere delegato alla viabilità Luana Isella ha sentito nuovamente il prefetto e i sindaci del territorio**, con riferimento alla necessaria implementazione dei controlli e del monitoraggio notturno sui tratti di intersezione con la viabilità provinciale: “I mezzi pesanti più numerosi sono quelli che escono a Spotorno e proseguono sulla via Aurelia verso il casello di Finale Ligure. I numeri sono elevati, così come le dimensioni, creando una situazione di non facile gestione” sottolinea il consigliere Isella.

