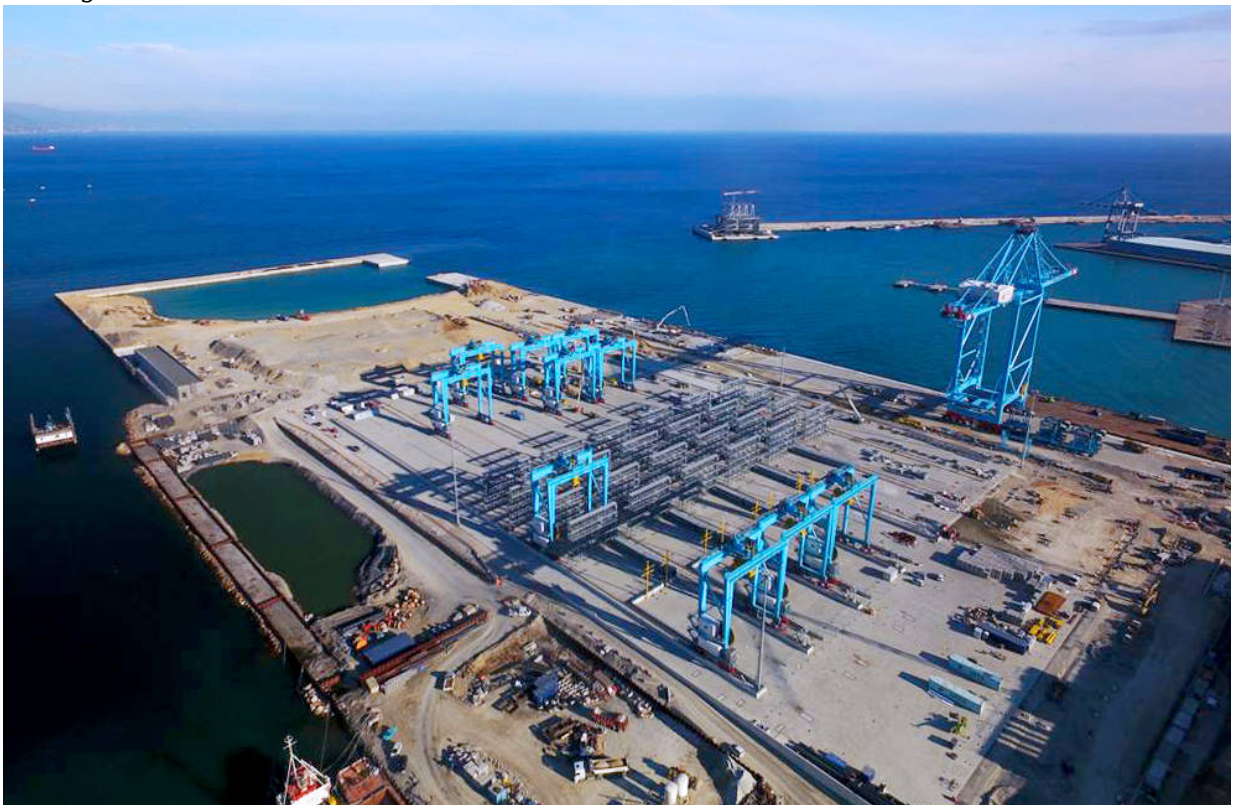


IVG

Piattaforma Vado Gateway, l'assessore Benveduti: "Sfida decisiva per l'economia ligure, ma servono le infrastrutture"

di **Redazione**

24 Luglio 2019 - 16:02



Vado Ligure. Con l'arrivo della prima nave, certificato per il 12 dicembre 2019, entrerà in funzione Vado Gateway, la piattaforma Apm che movimenterà complessivamente 800 mila teu, con un tasso di intermodalità su ferro del 40%.

“Per la sfida e l’opportunità che rappresenta per l’intera portualità italiana, è estremamente importante arrivare pronti all’appuntamento del 12 dicembre. La fragilità del nostro territorio e i ritardi decennali nelle infrastrutture impongono il massimo impegno nella realizzazione di tutto ciò che sia necessario e utile a garantire un’equilibrata coesistenza tra le nuove iniziative economiche e il tessuto sociale preesistente” dichiara l’assessore regionale con delega ai Porti Andrea Benveduti.

Per il mercato nazionale, e più in generale per il Sud Europa, si tratta di una novità molto importante perché questa infrastruttura, che sarà completata nel terzo trimestre del 2020, fin da subito potrà accogliere le navi portacontainer di ultima generazione. “Apprezziamo - continua Benveduti - la grande voglia di investire in Liguria da parte di un competitor potente, danese e cinese nel portafoglio e italiano nella concezione, che da un lato aprirà a

nuove potenzialità di mercato, e dall'altro dovrà essere 'governata' dall'Autorità Portuale nella logica di sistema".

"Oltre l'intermodalità, la ricetta vincente di Vado è infatti connessa alla rete che avrà con gli interporti del Nord Ovest, per dimostrarsi competitivi nei prezzi ed efficaci nella logistica".