

IVG

Allerta meteo per neve, pronta a cessare: le previsioni di Arpal

di **Redazione**

02 Dicembre 2017 - 13:14

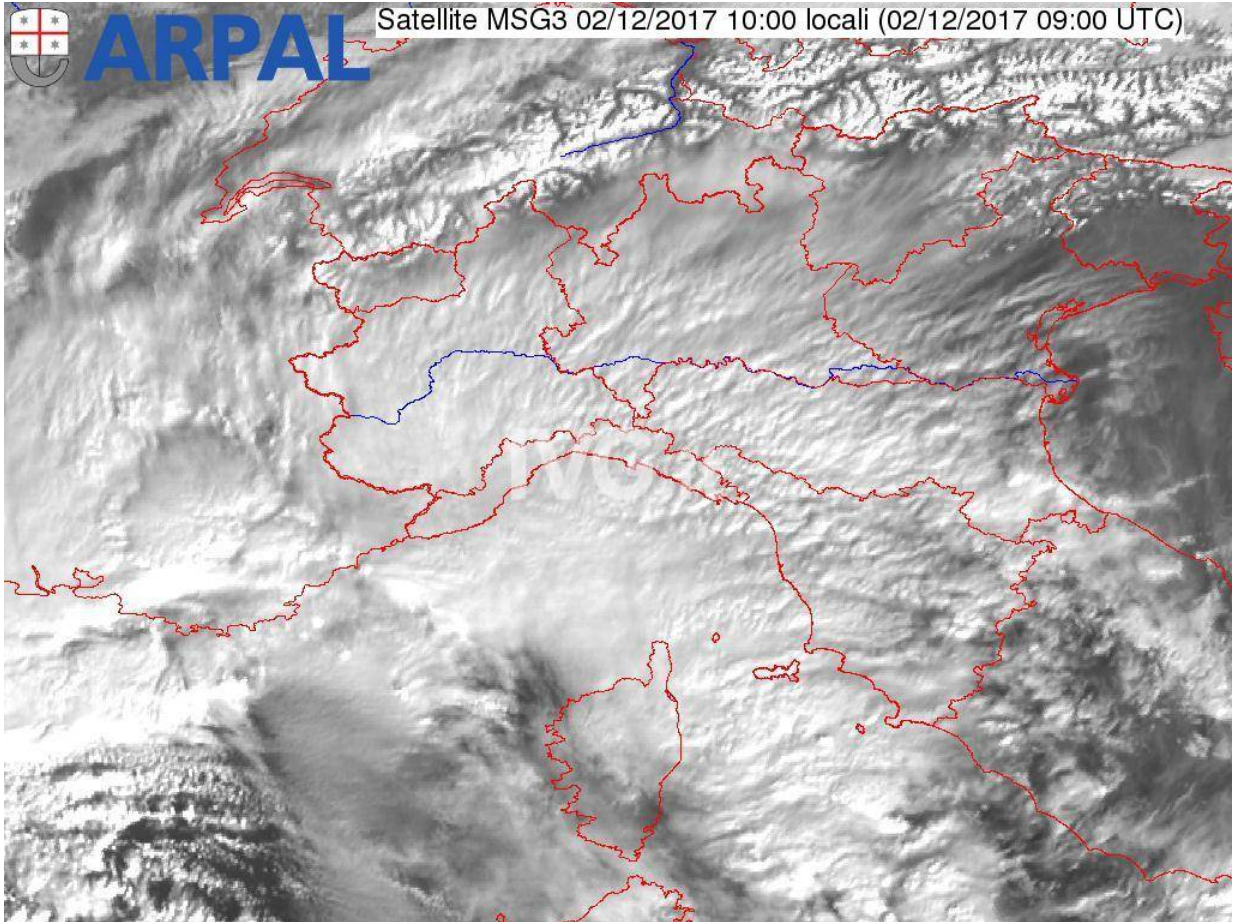


Savona. Resterà in vigore fino alle 18 di oggi (sabato 2 dicembre) l'allerta gialla per neve nella zona A (dal confine con la Francia fino a Noli) per i comuni interni, mentre in zona B (quella costiera da Spotorno a Varazze) confermata la cessazione dell'allerta gialla alle ore 15.

Infine in zona D (ossia Valbormida e Val D'Erro) l'allerta arancione sarà in vigore fino alle 15 e poi diventerà gialla fino alle 18 di oggi.

Il dettaglio, comune per comune, è reperibile sul sito www.allertaliguria.gov.it dove sono riportate anche le norme di autoprotezione consigliate dalla Protezione Civile Nazionale, da adottare prima e durante gli eventi. La Sala Operativa Regionale resterà aperta per tutta la durata dell'allerta.

LA SITUAZIONE: Le precipitazioni, deboli, continuano a interessare il centro ponente regionale, con una quota neve che andrà progressivamente aumentando nel corso del pomeriggio. Sono 44 i cm di neve raggiunti sul Monte Settepani, ma in tutta la Val Bormida sono cadute alcune decine di centimetri di manto bianco. Deciso rinforzo dei venti, che a Giacopiane hanno toccato i 155 km/h, e mare localmente agitato a ponente. Nella notte rischio di gelate diffuse nell'entroterra.



Queste le previsioni per oggi secondo Arpal: precipitazioni a carattere nevoso nell'entroterra del centro-Ponente con quantitativi cumulati fino a moderati su AD, deboli su B. Progressivo innalzamento della quota neve e attenuazione delle precipitazioni dalle ore centrali. Venti da Nord, Nord-Est 60-70 km/h con raffiche fino a 100 km/h su ABCE, 50-60 km/h con raffiche fino ad 80 km/h su D; generale calo dei venti solo in serata. Segnaliamo mare localmente agitato su A e disagio per freddo dalle ore serali su DE e nell'interno di B.

Domani: nelle ore antelucane condizioni di disagio per freddo su DE dove si segnalano possibili gelate diffuse. Su tutte le zone venti da N 50-60 km/h con raffiche fino a 70-80 km/h in calo in mattinata.