

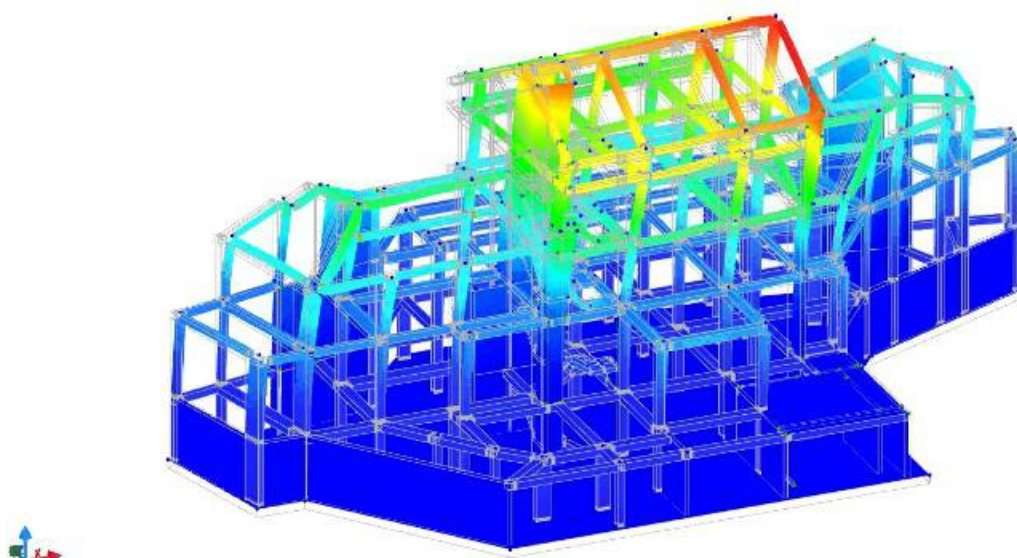
IVG

Ultimi ritocchi per la Borgata Nuova a Garlenda: abbattimento barriere architettoniche, sicurezza ed aspetto estetico

di **Redazione**

03 Marzo 2012 - 14:44

IVG.it



Copyright IVG.it

Garlenda. “Una progettazione incentrata sul fronte dell’abbattimento delle barriere architettoniche, affiancata ad una grande attenzione all’aspetto estetico, e ad una impiantistica di altissimo livello, dotata di tecnologie all’avanguardia. Questi sono solo alcuni dei punti di forza di Borgata Nuova a Garlenda”. Così l’Ing. Marco Ravera presenta il progetto di Borgata Nuova a Garlenda, il cui cantiere è in fase di ultimazione.

“In fase di progettazione”, prosegue Ravera, “è stata inoltre data massima priorità all’aspetto della sicurezza. Borgata Nuova è stata progettata e realizzata nell’assoluto rispetto delle ultime e più stringenti normative tecniche in materia antisismica, emanate nel 2008 e contenenti i precetti di una precedente ordinanza emessa dalla Protezione Civile a seguito del terribile terremoto del Molise del 2002. Tale ordinanza aveva stravolto completamente il modo di progettare gli edifici, e le maggiori novità introdotte sono due: una ridefinizione delle zone sismiche di tutto il territorio nazionale, con l’aggiunta di alcune realtà, come ad esempio il Comune di Garlenda, un tempo ‘non sismiche’, alle zone oggi catalogate come sismiche, sulle quali le costruzioni devono essere progettate e dimensionate per resistere sia alle forze agenti verticali che a quelle orizzontali che si verificano durante un evento sismico; l’introduzione di nuovi obblighi dal punto di vista prestazionale, che prevedono che queste costruzioni garantiscano un elevato grado di sicurezza e di operatività nel caso di eventi sismici ordinari, senza arrecare alcun danno alle strutture, e anche nel caso di eventi sismici eccezionali, di particolare intensità, nei

quali le strutture devono essere in grado di preservare la vita delle persone e al tempo stesso prevenire il collasso globale. Borgata Nuova Garlanda, progettata all'insegna della sicurezza, rispetta appieno tutte queste normative".

"La sicurezza, in questo caso, si affianca all'estetica. Tutte le strutture dell'opera in costruzione, oltre a garantire la massima sicurezza, sono state rivestite con un abito di particolare pregio, ed è quindi possibile ammirare bellissimi portici con volte a crociera con mattoni a vista ed archi in pietra, splendidi elementi caratterizzanti dell'architettura ligure. Borgata Nuova è un sogno che diventa realtà, perché finalmente regala alla popolazione qualcosa che il territorio non ha mai avuto, un nuovo polo di attrazione, un nuovo centro di aggregazione polifunzionale, che potrà essere sfruttato per eventi di interesse", conclude l'Ing. Marco Ravera, progettista di Borgata Nuova.